

順天堂大学 三島キャンパス学生様へ

お部屋探しは

mini mini

ミニミニを活用して、賢くおトクに

新生活

START!!

うれしい!! MERIT

ミニミニの
仲介手数料は、家賃の

※1
50% (別途
消費税)

うれしい!! MERIT

入居費用を抑えたい方にピッタリ!

敷金0・礼金0

のお部屋を多数
取り揃えております!

うれしい!! MERIT

家具・家電 進化した
付きのお部屋 **スーパー番**
初期費用お値打ち の物件が
多数あります!

ラクラク引越し! すぐに新生活スタート!

設置家具
家電一例 掃除機・液晶テレビ・電子レンジ・冷蔵庫・洗濯機・ベッド
テレビボード・人がけソファ・ローテーブル など ※2

※1:駐車場・店舗・事務所・業者仲介及び紹介契約は対象外。FC店舗は各店にお問い合わせください。※2:お部屋のタイプによって家具・家電設置品が異なる場合があります。設置品の使用にあたり発生する受信料等の費用は、賃借人の負担とします。

お手持ちのスマホで
簡単お部屋探し!!

現在のお部屋探しユーザーの約7割はインターネットで
お部屋を探しています。ミニミニは、順天堂大学専用サイト
をご用意しました! 皆様のアクセスをお待ちしております!

1 お手持ちのスマホで
QRコードを読み込む。



2 「お部屋を探す」から物件検索を行う
さらに 家賃別 間取り別 築年数 など
細かく条件を絞り込んで検索ができます。



3 気になる物件や希望条件があれば、
物件ページ か 大学専用サイト の
お問合せフォームからお問合せください。



順天堂大学専用
TOP ページ



お問合せフォーム
TOP ページ



物件を絞ったら
お問い合わせフォームへ

入力が終わったら
確認画面へ

お問い合わせ 株式会社ミニミニ静岡 静岡県知事(1)第14056号

mini mini 三島店

☎ (055)972-4100 E-mail mishima@minimini.jp

〒411-0036 静岡県三島市一番町9-41 サンライト1F

東海道本線 三島駅 徒歩2分



PC・スマホ・タブレット
オンラインで
来店なしで
契約まで!!

探す 検索・オンライン説明
見る オンライン内見
決める IT重説

詳しくは
裏面を
ご覧ください

■取引形態は全て仲介です ■毎週水曜日 臨時休業(2020年12月まで:詳しくは公式サイトをご確認ください) ■営業時間/10:00~18:00 ■情報有効期限/2021年3月末日

PC・スマホ・タブレットで

Ouchi ga "MINIMINI" ni naru!

賃貸住宅も

来店なしで 契約まで!

本や洋服を購入する時みたいに、お部屋もネットで借りられないの…?

実は、お部屋探しもオンラインでできるんです!

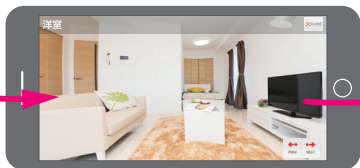
従来、来店が必要だった下記項目も、オンラインでの実施が可能になり、

これからは“ご来店なし”でのご契約ができちゃいます!

お部屋探しから
契約まで
オンラインでできるって
知ってましたか?

探す

★ 検索・オンライン接客



※イメージ

まずは気になるお部屋を検索!ミニミニのサイトでは、お部屋の写真のほか、パノラマ写真でその場にいるみたいにグリグリ操作して室内を360°見る事ができます。

探すのが難しい場合はスタッフまで!

お部屋探して難しい、もっといろんな話を聞きたい。そんな場合は、ミニミニの店舗までお問合せください。メール・電話・テレビ電話【オンライン接客】等ご希望に合わせてお部屋の紹介をいたします。

※一部店舗ではSNSを活用したチャット等での説明を行っています。

見る

★ オンライン内見



360°パノラマや写真で確認しづらい場所を見たい!そんな時は【オンライン内見】。お部屋を現地からスタッフがテレビ電話で中継いたします。

物件周辺は
地図アプリで
チェックが便利!

※お部屋によりオンライン内見ができない場合がございます。予めご了承ください。

決める

★ IT重説

宅建業法上、
対面または
テレビ電話が必要な
説明です。



お部屋を契約…の前に必要な「重要説明事項(重説)」を、必ず宅地建物取引士と対面で受ける必要があります。

この重説を、対面の代わりにテレビ電話で受ける事ができるのが【IT重説】。その後は、書面を郵送でやり取りして、契約完了です。

※契約(予定)者ご本人のお顔を映していただく必要がございます。
※重要事項説明書とあわせて、録画・映像データの保管をさせていただきます。



通話開始日時のご予約が必要となります。また、店舗により一部対応できない場合があります。
詳しくは web サイトをご確認ください。※ FC 店舗の対応状況は各店へお問い合わせください。

※鍵のお渡しはご来店いただく必要がございます。※店舗により導入システムが異なる場合がございます。スタッフの案内に沿ってアプリのインストール等事前にご準備ください。※パソコンの場合 WEB カメラ・マイクが必要になる場合がございます。※通信費はお客様のご負担となります。従量課金・通信料の上限のあるプランにご加入の方は通信量にご注意ください。※通信速度などの影響により画質が低下する場合があります。安定した通信・通信料上限のため Wi-Fi 環境下での利用をおすすめします。※端末によりご利用できない場合がございますのでご了承ください。※通信トラブル・機材のトラブルによりご利用できない場合は、担当スタッフがお客様のご希望に合わせてお部屋探しを進めさせていただく場合がございます。