

大同大学

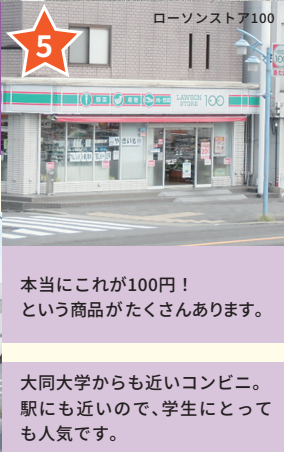
周辺エリア情報

大同大学学生様のお部屋探しを、長年にわたってサポートしてきたミニミニがお届けする、大学周辺のエリア情報です。大学のある『大同町駅エリア』は、初めてのひとり暮らしでも安心の住環境に加え、大同大学へのアクセスも良好です。



ウエルシア

近隣の人は自転車に乗って訪れることが多く。人々にとって欠かせない場所のようです。



本当にこれが100円！
という商品がたくさんあります。

大同大学からも近いコンビニ。
駅にも近いので、学生にとっても人気です。



初めてのひとり暮らしでも あんしん

AREA info.



大同病院
だいどうクリニック

大同大学のすぐ近くに
病院があります。これなら
親御さんも安心ですね。



エディオン

柴田駅から北東に歩いた所にあるエディオン。
あなたもオシャレな家電製品をみつけて新生活
をスタートしてみませんか。



大同大学からも近いコンビニ。
お昼休みは、学生さんでいつも賑わっています。

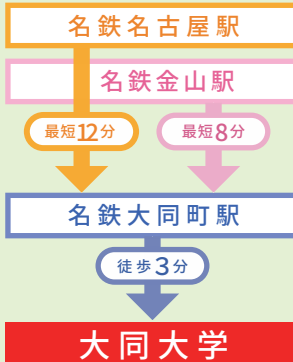
ファミリーマート

大同大学へのアクセス・路線図



大きい駅からのアクセス

公共交通機関が充実しており、大変便利です。ご自身のライフスタイルに合わせて、どのエリアに住むのかをよくご検討下さい。周辺エリアの情報に関しては、お部屋探しの際に担当スタッフまでお気軽におたずね下さい。



大同大学 大同町駅エリア周辺マップ



※MAP作成日： 2025年5月

大学周辺エリアの家賃相場

※共益費、家具・家電製品は含まれておりません。 ※2025年5月現在の相場 資料提供：株式会社ミニミニ 熱田店

神宮前駅 周辺相場	アパート	築年数 5 年未満	築年数 5 年以上	マンション	築年数 5 年未満	築年数 5 年以上
	セパレート(バストイレ別)	5.4 万円	4.9 万円	セパレート(バストイレ別)	6.1 万円	5.5 万円
	ユニットバス(バストイレ緒)	—	4.0 万円	ユニットバス(バストイレ緒)	—	4.5 万円
大同町駅 周辺相場	アパート	築年数 5 年未満	築年数 5 年以上	マンション	築年数 5 年未満	築年数 5 年以上
	セパレート(バストイレ別)	5.2 万円	4.5 万円	セパレート(バストイレ別)	5.4 万円	4.6 万円
	ユニットバス(バストイレ緒)	—	3.7 万円	ユニットバス(バストイレ緒)	—	4.0 万円

お部屋探し、
いつから
始めよう？

お部屋探しスケジュール

1月～3月までの期間は進路が決まる時期とあって多くの学生が一斉にお部屋探しを始めます。

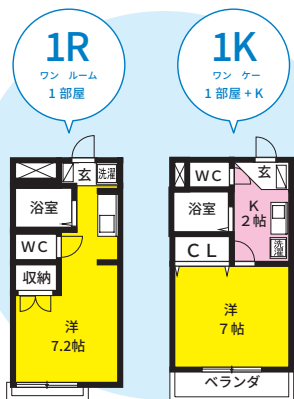
当然のことながら、建物の立地や人気の設備などの魅力的なお部屋から決まっていきますので、限られた時間の中で効率よくお部屋探しが出来よう、前もって準備をしておくことが重要となります。



知っていますか？「間取り」「設備」の違い

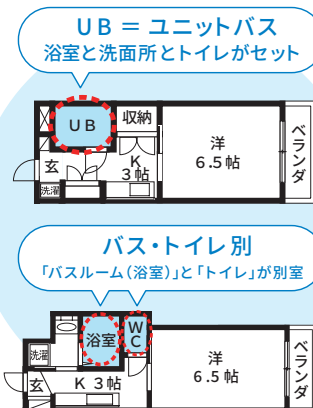


1Rと1Kの違いとは？



1Rとは、部屋とキッチンが一体化している間取りのことで、1Kとは、部屋とキッチンが仕切られている間取りのことで、キッチンとお部屋が別れていると、料理した際の匂いが部屋に入り込まない点や、玄関口から居室内のプライベート部分が見えなくする効果がありますが、好みによって分かります。

ユニットバスとバス・トイレ別の違いとは？



ユニットバスだと掃除が楽だったりと他の部屋が広くとれるメリットがありますが、湿気がこもりやすかったり、床濡れを気にしてしまうデメリットがあります。逆にバス・トイレ別では部屋ごとの掃除が大変ですが、床濡れによってトイレペーパーが湿ることがなく、入浴時トイレの臭いによるストレスもありません。

ひとり暮らしの5つがわかる! 大同大学 新入生向け

ひとり暮らし&アパート・マンション情報サイト

大学周辺の環境がわかる

どこに住めばいいの？

ひとり暮らし生活費用シミュレーション

ひとり暮らし情報&周辺マップパンフレットPDF

ひとり暮らしの費用がわかる

ひとり暮らし相談

ひとり暮らしに関する疑問からお部屋探しに関する疑問、高校生はもちろん、保護者の方もお気軽にご相談ください。

相談する(事前予約)

周辺物件の相場がわかる

準備開始時期がわかる

学生の生活圏がわかる

※ホームページは予告なく変更する場合がございます。
※QRコードは(株)デンソーウェーブの登録商標です。

動画で
見られる

周辺エリア情報



先輩学生の多くが生活する、大学周辺エリアの情報を動画で気軽にご覧頂けます。緑豊かで閑静な住宅街から、主要道路沿いで多くのお店が揃う地域まで様々です。

※結果画面サンプル

カンタン
入力式

生活費用シミュレーション

シミュレーション結果		1,296,000円
学費(年間)	0円	40,000円
住居費	44,000円	25,000円
食費(1食)	2,500円	4,000円
交通費	2,500円	5,000円
通信費	4,000円	5,000円
日用品・その他	3,000円	5,000円
雑費	15,000円	5,000円
収入合計	40,000円	114,500円
支出合計		74,500円

カンタンな設問に回答するだけで、あなたの理想の新生活における“推定費用”がわかります。何度もトライすることで、最適な費用設定を検討できます。

QRコードからアクセス出来ます。
(または大同大学受験生応援サイトから)



株式会社ミニミニ **熱田店**

大同大学 学生専用相談ホットライン

(052)682-3822

FAX (052)682-0440

E-mail atsuta@minimini.jp

所在地 〒456-0031 愛知県名古屋市中区熱田区神宮3丁目9-12 (エトワール神宮1階)

● 宅地建物取引業/国土交通大臣(第5631号) ● 取引形態は全て仲介です ● 情報有効期限/2025年12月末日

最新の学生物件情報は
ミニミニ公式サイトで!!

最新の学生物件情報は、公式サイトにて御確認下さい。
トップページには、おすすめ物件が掲載されます。

- 様々な条件からの検索も可能です。
- 詳しくはスタッフまでお気軽におたずね下さい。

