

【ひとり暮らし主要エリアの家賃相場と定期料金】

愛知医科大学が学生生活を送る大学周辺地域の内、主要3エリアについて家賃相場と名鉄バス定期料金を算出しました。下記3エリアは、広範囲な地域の中でもひとり暮らしに適した環境が揃っているとされる地域です。

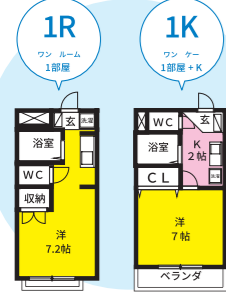
※ミニミニ調べ

藤が丘駅周辺エリア		長久手エリア		尾張旭・瀬戸エリア	
家賃相場		家賃相場		家賃相場	
1K	4.5 ~ 6.8 万円	1K	4.0 ~ 6.5 万円	1K	3.5 ~ 5.6 万円
1LDK	6.0 ~ 9.8 万円	1LDK	5.5 ~ 8.0 万円	1LDK	5.3 ~ 7.0 万円
定期料金(藤が丘駅)		定期料金(長久手古戦場駅)		定期料金(尾張旭駅)	
1ヶ月	9,230円	1ヶ月	8,840円	1ヶ月	7,690円
3ヶ月	26,290円	3ヶ月	25,200円	3ヶ月	21,910円
6ヶ月	49,830円	6ヶ月	47,750円	6ヶ月	41,520円

※表示金額は学生料金となります。 ※2023年6月現在

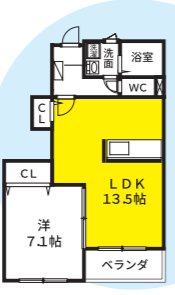
【間取について】

1Rと1Kの違いとは？



1Rとは、部屋とキッチンが一体化している間取のことで、1Kとは、部屋とキッチンが仕切られている間取のことで、キッチンとお部屋が分かれていると、料理した際の匂いが部屋に入り込まない点や、玄関から居室内のプライベート部分を見えなくする効果がありますが、好みによって分かります。

1LDKとは？

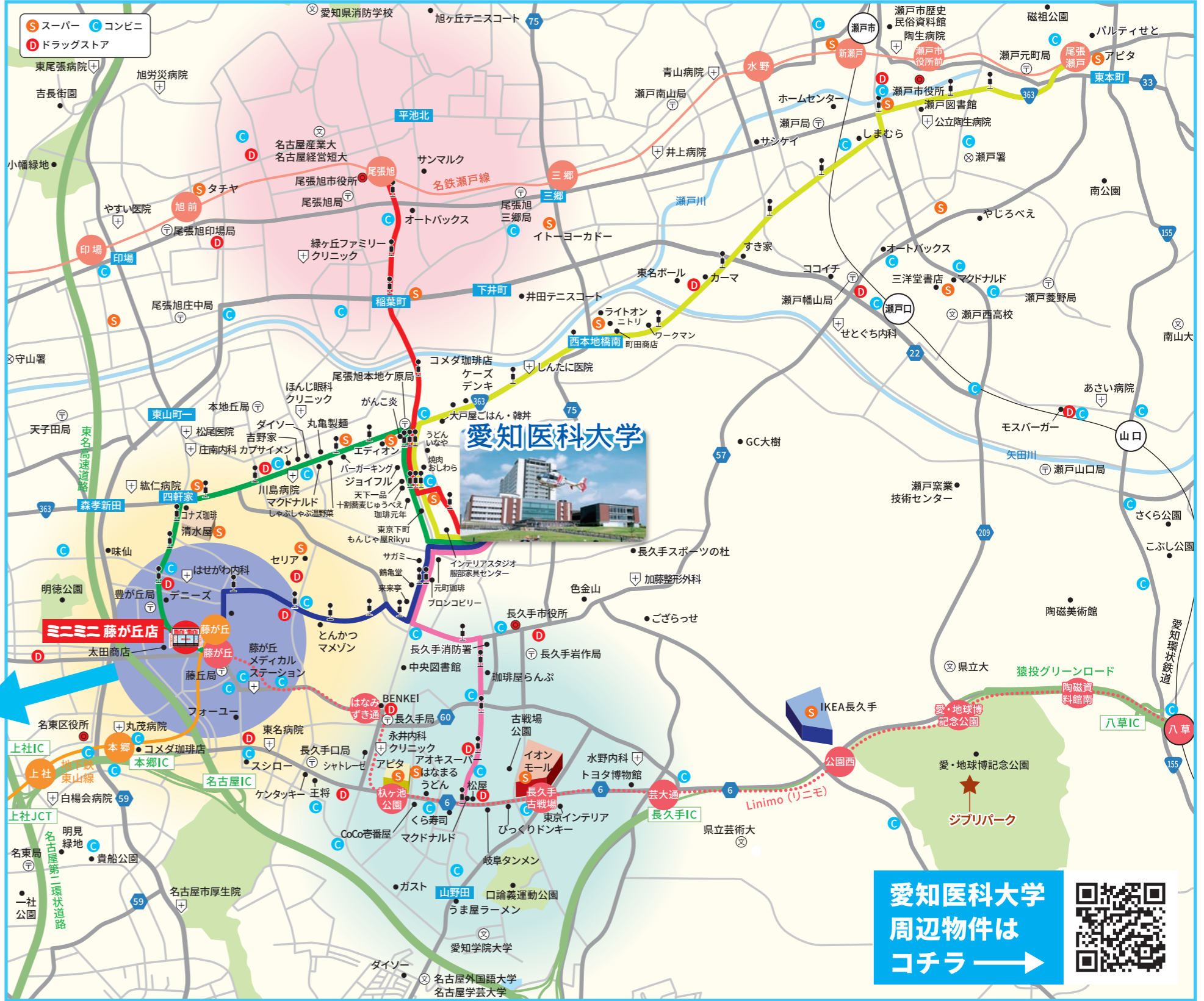


大学周辺の1LDKは比較的新しい物件が多く、設備も充実しています。1LDKとは、リビング・ダイニングとは別に1部屋ある間取りです。勉強する部屋と食事するお部屋が分けられる点では、ひとり暮らしをする上ではゆったりとした間取です。

間取りや設備について詳しく解説はこちらからご視聴いただけます。

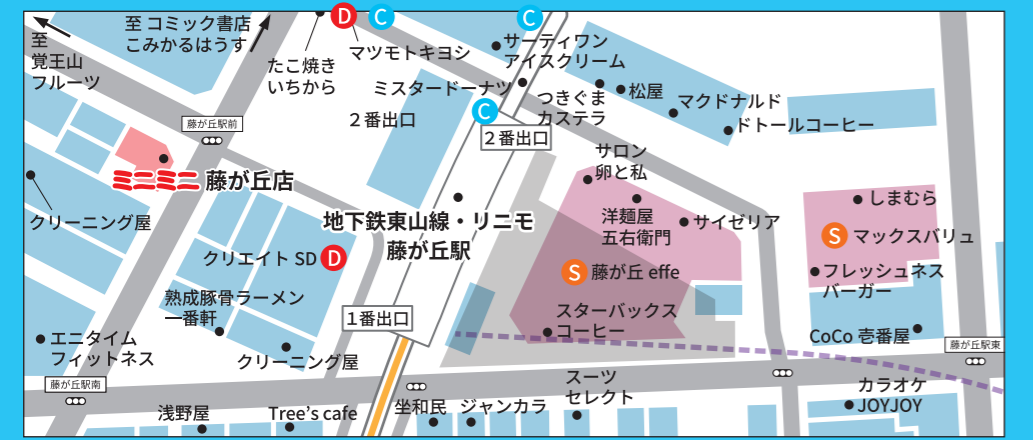


愛知医科大学周辺エリア情報



※掲載情報は、2023年6月現在のものです。 ※ミニミニ調べ

藤が丘駅周辺拡大マップ

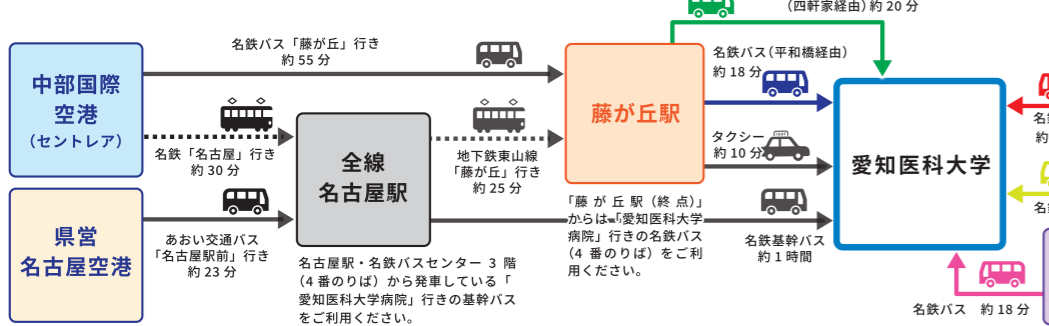


駅周辺は、日用品の買い物に便利なお店が豊富です！

愛知医科大学
周辺物件は
コチラ



【各交通手段からの大学アクセス】



【家具・家電付きのお部屋とは？】



大学への進学を機に、ひとり暮らしを始める学生は多いです。提携会社では、ご要望のお部屋探しをはじめ、家具・家電付きなどのお得な物件も取り揃えています。

※写真は設置例です。

家具・家電付きのお部屋と一般マンションのお部屋の違い

※ミニミニ取扱物件と、ミニミニグループの自社管理物件(家具家電付き)で算出

新生活準備品(例)	一般マンションのお部屋(例)	家具・家電付きのお部屋(例)
テレビ台	¥15,000	家具・家電製品が 居室内の設備として付属されます
ローテーブル	¥15,000	
ベッドフレーム	¥25,400	
マットレス	¥15,000	
液晶テレビ(32型)	¥40,000	
冷蔵庫(200L)	¥50,000	
洗濯機(標準5kg)	¥35,000	
電子レンジ(20L)	¥15,000	
カーテン	¥10,000	
合計(目安)	合計 ¥220,400	

※左記掲載の新生活準備品の金額は、miniminiグループ管理物件に設置されている家具・家電と同等またはそれに近い性能・容量の品物における平均金額を独自調査にて算出したものです。設置品の使用で発生する受付料等の費用は、賃借人負担です。※左記新生活準備品は、比較参考のためにminiminiグループ管理物件に設置されている家具・家電に沿った参考表示であり、必ずしも全てを要するわけではありません。

※上記は税別表記です。 ※ミニミニ調べ